

LES INTERVENANTS 2024-2025

—
Anne Dugeon crée son atelier de céramique après avoir passé son CAP de tournage en 2015. Elle complète sa formation par des stages sur des thèmes variés: raku, terre papier, plâtre, impression d'images... Guidée par son goût pour la parure, l'assemblage, ses recherches l'emmènent peu à peu vers le bijou. Elle se forme alors auprès de bijoutières céramistes: Claire Marfisi et Laura Polsinelli. Parallèlement, Anne enseigne dans des structures associatives et des écoles. Elle organise aussi des stages sur le thème du bijou en porcelaine, entre autres. Expérimenter, partager, transmettre en accompagnant les envies et la créativité de chacun, à l'écoute de son intuition, sont ses moteurs dans la céramique.

—
Formée en manufacture avec des techniques et des exigences très pointues, **Pétra Bourgeois** a acquis ses gestes en Italie pour réaliser des séries de pièces avec rapidité et précision. Après avoir travaillé dans différents ateliers à Budapest, Pétra est arrivée en France en 1996. Elle donne des cours dans différents ateliers parisiens (Marie-France Ponet, Atelier Terre et Feu) et travaille pendant plusieurs années chez Augusto Tozzola. Elle tourne des pièces pour d'autres céramistes et produit ses propres pièces. Faire des rencontres, partager sa passion fait son bonheur !

—
Michel Herzèle est un sculpteur formé à l'ENSBA. Il travaille à Meudon et en Italie. Suivant ses projets, il emploie tous types de matériaux (marbre, granit, bronze, plâtre, papier ou... chocolat) mais pour ses recherches, la terre reste son matériau de prédilection. Il est passionné par le travail de volumes de petites ou grandes dimensions, mais l'espace vide le questionne tout autant. L'un ne va pas sans l'autre. Voilà aussi pourquoi il réalise régulièrement des installations monumentales dans la nature ou dans des architectures remarquables.

—
Pour suivre le chemin de la terre et de l'émail, on franchit la porte d'un atelier. On apprend de chacun, d'un autre élève, d'un animateur, d'un enseignant et, parfois, d'un maître. Professeure agrégée, passionnée par l'émail, **Michèle Lévy-Letessier** a appris des leçons et des conseils de Daniel de Montmollin, d'Hélène Klug, de Marc Uzan, d'Yves Lambeau, de Franck Brunet, de Jean-Pol Urbain, de toutes les lectures et de tous les céramistes de rencontre et de partage. Apprendre et transmettre est le sens de son travail.

—
Thierry Luang Rath découvre et modèle l'argile dès 1979, puis devient professionnel. Il obtient un CAP de tourneur en 1993 et adopte le grès. Depuis 2012, il se consacre presque exclusivement au bol, retravaillé très frais, à l'aide d'outils parfois taillés dans l'instant. Il aime travailler en direct, sans tracé. Pourtant, une géométrie complexe à plusieurs niveaux s'installe. Ce sont les parties non traitées (celles en relief) qui sont proposées en lecture plutôt que les empreintes (enfoncements). Une extrême présence à chaque geste est requise et le résultat en est la conséquence

—
Lorsque **Nathalie Lux** a découvert le tour il y a 10 ans lors d'un stage d'initiation, une passion est née. Elle se forme auprès d'Augusto Tozzola, maître tourneur, et obtient son CAP en 2010. Elle complète sa formation auprès d'autres céramistes : Marc Uzan pour la recherche d'émaux, Geneviève Chevallier pour le raku, Maria Geszler pour la sérigraphie et Capri pour la sculpture animalière. Depuis 10 ans, elle enseigne le tournage avec comme objectif premier: transmettre avec passion.

STAGES THÉMATIQUES - 2024-2025



3 rue de Bièvres
92140 Clamart

☎ 01 46 45 88 78

@ lelavoirceramique@gmail.com

🌐 lelavoirceramique.com

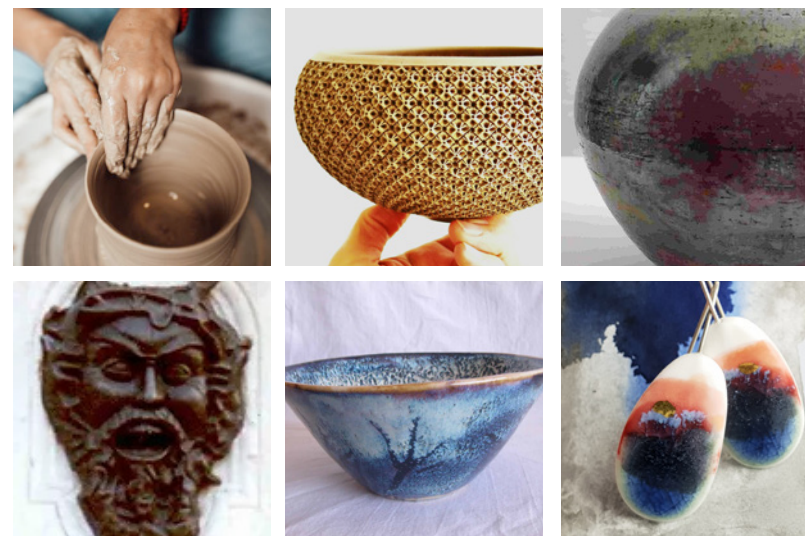
📘 Le Lavoir, Céramique

📷 lelavoirceramiqueclamart

LES STAGES THÉMATIQUES AU LAVOIR

Suivre un stage au Lavoir, c'est partager, le temps d'un week-end, un moment intense dans un lieu convivial, pour découvrir ou affiner une technique céramique bien particulière, auprès d'un(e) céramiste expert(e) et passionné(e), et au sein d'un petit groupe partageant la même curiosité.

Que vous soyez débutant, initié ou confirmé, amateur ou professionnel, vous pourrez vous consacrer à l'une des 1001 facettes de la céramique, et poursuivre ensuite vos travaux.



Retrouvez toutes les informations relatives aux stages, téléchargez votre fiche d'inscription sur notre site : www.lavoirceramique.com



SAMEDI 12 - DIMANCHE 13 OCTOBRE 2024

LE BAS-RELIEF

Avec Michel Herzele

Le bas-Relief fait appel aux conventions de représentation du dessin et la mise en volume de la sculpture. Sur 2 journées, les stagiaires seront en mesure de concevoir et réaliser une (ou deux) composition(s) ornementale(s) d'après modèle ou bien imaginée(s) par eux-mêmes.

Tous niveaux

Horaires : 9h30-13h / 14h-17h30

Prix : 200 € (+ adhésion 30 €)



SAMEDI 23 - DIMANCHE 24 NOVEMBRE 2024

INITIATION AU TOURNAGE

Avec Petra Bourgeois

Comprendre la mécanique du tournage, identifier les gestes de base, pour réaliser ensuite différentes formes de plus en plus techniques.

Débutants

Horaires : 9h30-13h / 14h-17h30

Tarif : 220 € (+ adhésion 30 €) incluant 3 pièces émaillées



SAMEDI 7 - DIMANCHE 8 DÉCEMBRE 2024

DÉCOR REPOUSSÉ SUR BOL

Avec Thierry Luang Rath

« Ni ajout, ni retrait, ni tracé »... Les participants apprendront la technique de la terre repoussée sur des bols préalablement tournés par l'enseignant. Un kit d'outils sera mis à disposition pour la durée du stage.

Tous niveaux

Horaires : 10h-13h / 14h-17h

Tarif : 320 € (+ adhésion 30 €)



DIMANCHE 19 JANVIER / DIMANCHE 2 FÉVRIER 2025

BIJOUX PORCELAINE

Avec Anne Drugeon

Modelage, décors à l'engobe et émaillage de la porcelaine pour la création de bijoux (bagues/boucles d'oreille/broches/colliers...). Réflexion sur le bijou contemporain, anticipation des attaches, expérimentation, recherche de finesse, textures et finition, manipulation des couleurs seront au rendez-vous.

Tous niveaux

Horaires : 10h-13h / 14h-18h

Tarif : 200 € (+ adhésion 30 €)



DIMANCHE 16 MARS / DIMANCHE 30 MARS 2025

ENCRE ET PAYSAGE

Avec Anne Drugeon

Découverte des principes de composition des paysages orientaux et de la perspective atmosphérique. Encre de Chine sur papier, puis transposition des résultats sur petits tableaux biscuités de porcelaine par application au pinceau de jus d'oxyde, crayon d'oxyde, ou engobe et grattage.

Tous niveaux

de 10h-13h00 / 14h-18h

Tarif : 200 € (+ adhésion 30 €)



SAMEDI 1^{ER} - DIMANCHE 2 FÉVRIER 2025

COMPRENDRE L'ÉMAIL, DÉBUTANT

Michèle Lévy-Letessier

Formules et recettes – choix des matières premières – terres et engobes – les familles d'émaux – les cuissons en four électrique – la pratique : les différentes techniques de pose.

Horaires : 9h30-13h / 14h-17h30

Tarif : 200 € (+ adhésion 30 €)



SAMEDI 8 - DIMANCHE 9 MARS 2025

SAMEDI 22 - DIMANCHE 23 MARS 2025

COMPRENDRE L'ÉMAIL, PERFECTIONNEMENT

Méthodes de recherche, théoriques et pratiques, en ligne et en triangle – équilibre et déséquilibre, tressillage, retrait, émaux à écailles, à réticulations, cristallisation - cuissons gaz, bois, raku

Horaires : 9h30-13h / 14h-17h30

Tarif : 200 € (+ adhésion 30 €)



2 sessions proposées :

SAMEDI 29 - DIMANCHE 30 MARS 2025

ET/OU

SAMEDI 28 - DIMANCHE 29 JUIN 2025

INITIATION AU TOURNAGE

Avec Nathalie Lux

Découverte des gestes de base du tournage (pétrissage, centrage, perçage et tirures) et réalisation de ses premières pièces.

Tout niveaux

10h-13h / 14h-18h

Tarif : 220 € (+ adhésion 30 €) incluant 3 pièces émaillées